

- Питание по технологии PoE (VP-15P)
- Поддержка двух SIP-аккаунтов
- Автоконфигурирование (TR-069, DHCP)
- Возможность подключения гарнитуры
- Большой ЖК-дисплей



**VP-15(P)** — современный IP-телефон с интегрированным коммутатором, наличие которого позволяет подключить ПК и IP-телефон пользователя по одной физической линии.

Модель VP-15P отличается от VP-15 поддержкой технологии PoE.

#### Офисный терминал

VP-15, VP-15P отлично подойдут для организаций с высокими требованиями к качеству передаваемой голосовой информации, надежности и удобству использования.

#### Высокое качество звука

Для стабильной и непрерывной работы устройства используются чипы, позволяющие добиться высоких показателей скорости обработки данных. Поддержка всех основных аудиокодеков, применяемых в VoIP-сетях (G.711, G.723.1, G.726, G.729), а также функций эхокомпенсации, детектора тишины, приема и генерации сигналов DTMF и механизмов приоритизации трафика (QoS) обеспечивает высокое качество голосовой информации.

#### Резервирование

При отсутствии связи с основным Softswitch производится автоматическое переключение на резервный SIP-сервер с контролем работоспособности основного сервера.

#### Система автоконфигурирования AutoProvision

AutoProvision (AP) — система автоматического конфигурирования абонентских устройств, их обновления и мониторинга за состоянием. AutoProvision позволяет произвести прозрачную замену телефонного аппарата у абонента, причем новое устройство может быть производства другого вендора. Конфигурация абонента адаптируется под новый телефон, благодаря привязке к аккаунту пользователя.

#### Простота использования

Удобное расположение клавиш, интуитивное меню и дружелюбный web-интерфейс управления с поддержкой мультязычности обеспечивают простоту использования VP-15, VP-15P в корпоративных телефонных сетях.

## Функциональные возможности

### Функции телефона

- 2 SIP-аккаунта с независимой настройкой
- Поддержка резервирования SIP-сервера (до 4-х резервных SIP-серверов)
- Гибкий план нумерации
- Работа без SIP-сервера
- Отображение номера и имени вызывающего абонента (CallerID)
- Отключение микрофона (Mute)
- Повторный набор номера (Redial)
- Возможность устанавливать разные рингтоны для аккаунтов
- Возможность загрузки собственных рингтонов
- История вызовов (Call History)
- Локальная телефонная книга на 200 номеров (Local Phonebook)
- Телефонная книга LDAP (LDAP Remote Phonebook)
- Поддержка режима громкой связи
- Прием коротких текстовых сообщений (SIP MESSAGE)
- Просмотр счетчиков голосовой почты
- Индикация неприслушанных голосовых сообщений (MWI)
- Удаленная телефонная книга (Remote Phonebook)
- Отображение статуса наблюдаемого абонента (BLF)

### Дополнительные виды обслуживания

- Удержание вызова (Call Hold)
- Перевод вызова (Call Transfer)
- Уведомление о поступлении нового вызова (Call Waiting)
- Переадресация по занятости (CFB)
- Переадресация по неответу (CFNA)
- Безусловная переадресация (CFU)
- Режим «Не беспокоить» (DND)
- Запрет выдачи Caller ID (CLIR)
- Отправка сервисных кодов ДВО с телефона
- Синхронизация ДВО с удаленным сервером SIP
- Локальная трехсторонняя конференция (Local 3-Way-conference)
- Поддержка удаленной конференции по RFC4579
- Горячая/теплая линия (Hotline/Warmline)
- Прием интерком-вызова
- Автоматический ответ на вызов
- Перехват вызова (Call Pickup)
- Удаленное управление вызовом
- Услуга Remote Ring для выдачи настраиваемой мелодии Ring-тона на телефон с Softswitch (в RTP-потоке)

### Экран, индикаторы и клавиши

- Монохромный дисплей с диагональю 3,2 дюйма (81 мм) и разрешением 128 × 64, с подсветкой
- Два языка интерфейса на выбор (русский и английский)
- Функциональные клавиши со светодиодным индикатором: клавиши аккаунтов, сообщение, не беспокоить, отключение микрофона
- Функциональные клавиши без индикатора: передача вызова, удержание вызова, конференция, повторный набор, переключение на гарнитуру, клавиши регулировки громкости, громкая связь
- 2 кнопки SIP-линий с индикацией состояния

### Протокол VoIP

- SIP

### Голосовые кодеки

- G.711 a-law, μ-law
- G.723.1
- G.726
- G.729

### Голосовые стандарты

- Детектор активности речи (VAD)
- Эхоподавление (AES)

### Диагностика

- Мониторинг состояния устройства через web-интерфейс
- Вывод отладочной информации в Syslog, Telnet

### Управление и мониторинг

- Web-интерфейс управления (русская и английская версия)
- SSH
- Telnet
- Autoprovision — автоматическая настройка (TR-069, DHCP)

### Сетевые протоколы и безопасность

- Поддержка подключения к сети передачи данных (статический, DHCP, PPPoE, No IP)
- Поддержка синхронизации времени и даты по сети (по протоколу NTP)
- Поддержка маркировки трафика QoS 802.1p, DSCP
- Поддержка 802.1X
- Поддержка NAT-traversal: STUN mode, Public IP
- Поддержка LLDP, LLDP MED
- Поддержка SIP over TLS
- Поддержка SRTP
- Поддержка LDAP over TLS

## Функциональные возможности (продолжение)

### Поддерживаемые спецификации

- RFC 3261 SIP 2.0
- RFC 3262 SIP PRACK
- RFC 4566 Session Description Protocol (SDP)
- RFC 3263 Locating SIP servers for DNS lookup SRV and A records
- RFC 3264 SDP Offer/Answer Model
- RFC 3311 SIP Update
- RFC 3515 SIP REFER
- RFC 3891 SIP Replaces Header
- RFC 3892 SIP Referred-By Mechanism
- RFC 4028 SIP Session Timer
- RFC 2976 SIP INFO Method
- RFC 2833 RTP Payload for DTMF Digits, Flash event
- RFC 3108 Attributes ecan and silenceSupp in SDP
- RFC 4579 SIP Call Control – Conferencing for User Agents
- RFC 3361 DHCP Option 120
- RFC 3550 RTP A Transport Protocol for Real-Time Applications
- RFC 3611 RTP Control Protocol Extended Reports (RTCP XR)
- RFC 3842 A Message Summary and Message Waiting Indication Event Package for the Session Initiation Protocol (SIP)
- RFC 4235 An INVITE-Initiated Dialog Event Package for the Session Initiation Protocol (SIP)

- Broadsoft: SIP Access Side Extensions Interface
- DTMF «RFC2833+SIP INFO»
- Поддержка заголовка P-Remote-Ring (удаленный рингтон)

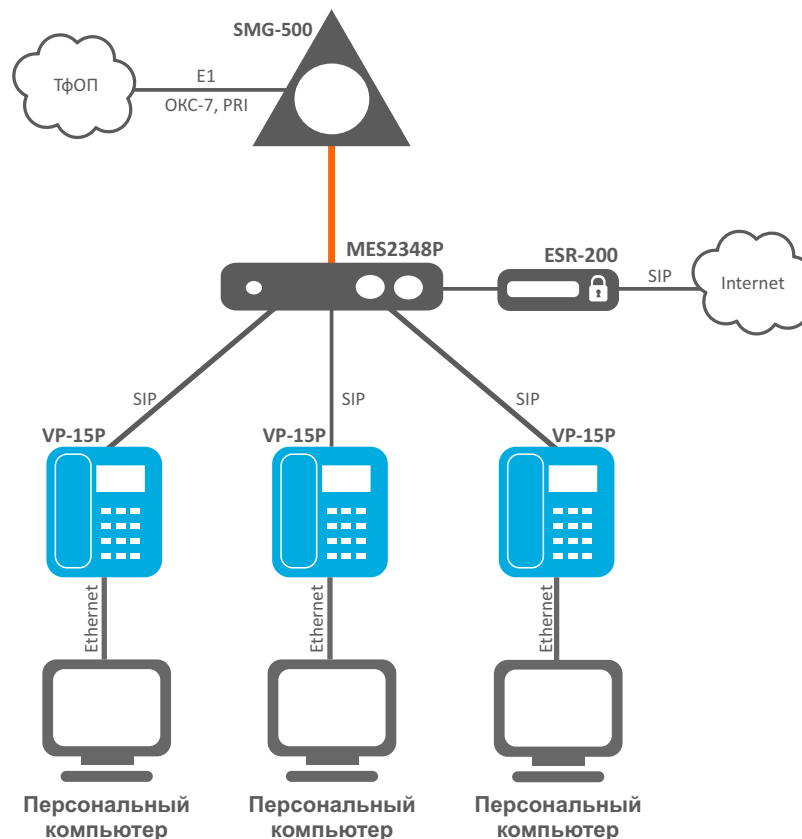
### Основные технические характеристики

- SDRAM 128 МБ
- SPI Flash 16 МБ
- ОС Linux
- Резервирование ПО

### Физические характеристики

- 2 Ethernet-порта (RJ-45) 10/100 Мбит/с
- 1 порт RJ-9 (4P4C) для подключения трубки
- 1 порт RJ-9 (4P4C) для подключения гарнитуры
- Поддержка технологии PoE 802.3af (для VP-15P)
- Потребляемая мощность в рабочем режиме: не более 4 Вт (максимальный потребляемый ток 0,8 А)
- Адаптер питания: 5 В DC, 2 А
- Рабочий диапазон температур: +5 до +40 °С
- Относительная влажность при температуре 25 °С: до 80 %
- Настольное исполнение
- Габариты: 205 × 86 × 210 мм
- Масса: не более 0,83 кг

## Схема применения



## Информация для заказа

Наименование	Описание
VP-15	IP-телефон VP-15: 2 SIP-аккаунта, 2 порта 10/100BASE-T (RJ-45), ЖК-дисплей
VP-15P	IP-телефон VP-15P: 2 SIP-аккаунта, 2 порта 10/100BASE-T (RJ-45), ЖК-дисплей, PoE

## Сопутствующие товары

ECSS-AP-10	Опция ECSS-AP-10 на автоматическое конфигурирование 10 абонентских устройств
ECSS-AP-50	Опция ECSS-AP-50 на автоматическое конфигурирование 50 абонентских устройств
ECSS-AP-100	Опция ECSS-AP-100 на автоматическое конфигурирование 100 абонентских устройств

Сделать заказ

О компании ELTEX



+7 (383) 274 10 01  
+7 (383) 274 48 48



eltex@eltex-co.ru



www.eltex-co.ru

Предприятие «ЭЛТЕКС» — ведущий российский разработчик и производитель коммуникационного оборудования с 30-летней историей. Комплексность решений и возможность их бесшовной интеграции в инфраструктуру Заказчика — приоритетное направление развития компании.